
MONTICOLOR



CURLY SENSE

Natural Luxury Bouclè

Version 3.0

CURLY SENSE Nm 3000 3/5

77% Cotone Biologico - 11% Cashmere - 11% Poliammide - 1% Elastan
77% Organic Cotton - 11% Cashmere - 11% Polyamide - 1% Elastan

Ricco bouclè enfatizzato dalla naturale morbidezza di cotone biologico e cashmere.

Soffici stoppini creano dei voluminosi riccioli accentuati dall'anima dolcemente elastica.

Un nuovo concetto di prodotto che estende la temporalità delle stagioni generando un **caldo benessere** fisico e sensoriale di **sofisticata eleganza**.

SENSE of cashmere, caldo come lo desideri.

*Bouclé rich enhanced by the **natural softness** of organic cotton and cashmere.*

*Puffy roving yarns create voluminous curls, emphasized by the **mild elastic core**.*

*A new product concept which extends the temporality of seasons, offering a warm sensory and physical wellbeing of **sophisticated elegance**.*

SENSE of cashmere, warm as you wish.



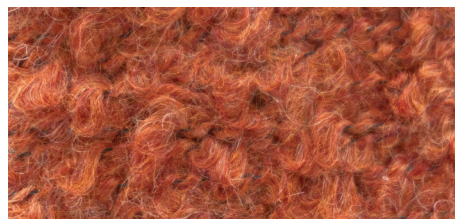
US01 RAW-WHITE



US02



US03



US04



US05

MONTICOLOR



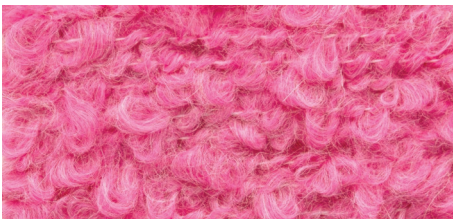
US06



US11



US16



US07



US12



US17



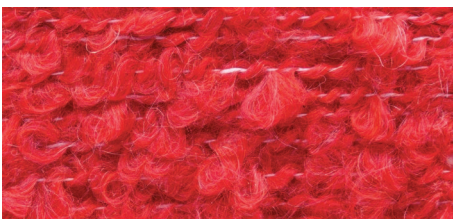
US08



US13



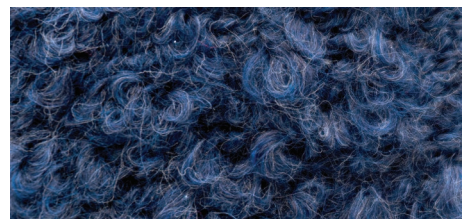
US18



US09



US14



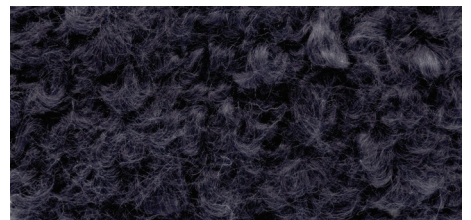
US19



US10



US15



US20



Composizione : 77% Cotone Biologico - 11% Cashmere - 11% Poliammide - 1% Elastan
 Colori a Campione: Sì solo colori mélange, minimo kg 300 +/- 10%

SPECIAL CARES:

Sono possibili limitazioni nella riproducibilità del tono colore causa uso coloranti compatibili con disciplinare GOTS.
 Filato realizzato con stoppini in mischia di fibre gregge e tinte; non può essere garantita la continuità del colore da lotto a lotto, pertanto variazioni di tono devono essere considerate dal cliente come caratteristica del prodotto e della sua particolarità.
 La presenza sporadica di fibre scure naturali visibili su colori chiari e di fibre chiare visibili su colori scuri, è una caratteristica non eliminabile delle fibre impiegate.
 Filato con contenuto di elastan: nel calcolo della taglia del capo finito considerare un notevole rientro della maglia dopo trattamento. Filato soggetto a restringimenti diversi tra colore e colore; verificare prima della messa in lavorazione di ogni partita che le regolazioni delle macchine siano idonee all'ottenimento della taglia desiderata.
 Per minimizzare problematiche di aspetto o irregolarità della superficie ed evitare stacchi di colore, si consiglia la lavorazione del filato con l'uso di più guidafili.
 Effetto bouclé con evidenti riccioli che fuoriescono dalla sezione del filo, di conseguenza durante la smacchinatura o sulla maglia realizzata possono avere tendenza ad impigliarsi.

Composition: 77% Organic Cotton - 11% Cashmere - 11% Polyamide - 1% Elastan
 Customer Colors: Yes only mélange colors, minimum kg 300 +/- 10%

SPECIAL CARES:

Color shade reproducibility might undergo certain limitations due to GOTS regulation restrictions.
 Yarn produced with roving of dyed and raw white fiber blends; color reproducibility from one lot to another cannot be guaranteed, therefore customers shall consider color variations as a feature and distinctive trait of the product.
 The occasional presence of natural darker fibers visible on light colors and lighter fibers visible on dark colors is a typical feature due to the fibers employed.
 Yarn with elastan content: for garment size calculation please consider a relevant shrinkage after treatment. Yarn subject to different shrinkage depending on color; before knitting each lot, we recommend to test machine settings to make sure they are suitable for obtaining the desired garment size.
 In order to reduce aspect issues or surface irregularities and to avoid color differences, we suggest to knit the yarn with multiple thread-guides.
 Bouclé effect with visible curly loops, external to the yarn section; therefore during knitting processing and on the knitted panel they may have a tendency to snag.

SOLIDITÀ (i dati sono da ritenersi valori medi)
 COLOR FASTNESS (the data have to be considered average values)

Lavaggio in acqua Water washing		Lavaggio a secco Dry cleaning		Sudore acido-basico Acid-basic sweat		Sfregamento a secco Dry rubbing	Sfregamento a umido Wet rubbing	Luce Light
ISO 105/C06		ISO 105/D01		ISO 105/E04		ISO 105/X12	ISO 105/X12	ISO 105/B02
discharge on cotton	color chancing	discharge on cotton	color chancing	discharge on cotton	color chancing	discharge on cotton	discharge on cotton	color chancing
4	4	4	4	3/4	3/4	4	3/4 (light colors) 2/3 (medium-dark colors)	3 (light colors) 4 (medium-dark colors)

LE SPECIFICHE TECNICHE E LE INFORMAZIONI RIPORTATE IN CARTELLA SONO DA CONSIDERARSI INDICATIVE E POTREBBERO SUBIRE VARIAZIONI NEL TEMPO. SCHEDE TECNICHE AGGIORNATE DISPONIBILI SU RICHIESTA.
 TECHNICAL SPECIFICATIONS AND THE INFORMATION MENTIONED IN THE SHADE CARD SHALL BE CONSIDERED INDICATIVE AND MIGHT UNDERGO SOME CHANGES IN TIME. UPDATED TECHNICAL SHEETS ARE AVAILABLE ON REQUEST.

ETICHETTATURA CONSIGLIATA
 SUGGESTED INTERNATIONAL SYMBOLS



COLORS FOR LIFE



Monticolor is OCS certified by ICEA ICEA-TV-389



STANDARD 100 20CX00106 CENTROCOT



CAMPIONE GRATUITO - FREE SAMPLE